

# GTS geOdrive de MetaCarta

## Búsqueda geográfica de textos para el sector energético

En el desafiante ambiente de E&P de nuestros días, los geocientíficos e ingenieros necesitan tener acceso a toda la información relevante para tomar las mejores decisiones. La información crítica se encuentra fundamentalmente en documentos, informes, presentaciones y artículos no estructurados. La mayoría de las tecnologías de búsqueda dependen de la capacidad del usuario para especificar palabras claves o frases.

La tecnología única de MetaCarta® combina la búsqueda tradicional de textos (palabra clave) con el poderoso proceso de búsqueda geográfica. Los usuarios pueden localizar todo el contenido disponible en relación con una ubicación geográfica especificada y visualizar los resultados en un mapa.

GTS geOdrive™ de MetaCarta ayuda a hallar instantáneamente documentos de vastas colecciones mediante la especificación de un área geográfica de interés. GTS geOdrive de MetaCarta puede integrarse fácilmente en una amplia gama de sistemas de mapeo, permitiendo el acceso eficiente a documentos no estructurados que incluyen informes, artículos, boletines y el contenido de internet, localizados en archivos compartidos, bases de datos y los sistemas de manejo de documentos.

### SOLUCIONES

La ubicación en un mapa de documentos de relevancia, trasciende el alcance de una típica búsqueda de texto. MetaCarta aprovecha tecnologías propias para procesar documentos no estructurados, rotular las referencias geográficas dentro del texto del documento, y asignar valores de latitud/longitud correctos.

GTS geOdrive de MetaCarta se basa en la tecnología de vanguardia Natural Language Processing (NLP) para identificar referencias geográficas explícitas e implícitas, tanto en documentos estructurados como no estructurados. GTS geOdrive posee la capacidad de eliminar la ambigüedad asociada con los nombres de lugares sobre la base de indicios lingüísticos contenidos en el texto adyacente. Utilizando Geographic Data Module (GDM) de MetaCarta, específico del sector energético—nombres de lugares y configuraciones estadísticas conocidas—el software GTS geOdrive puede identificar referencias tales como “10 millas al sudoeste de Thunder Horse.” Por otro lado, el sistema puede diferenciar entre lugares tales como “Camerún” y el campo del “Área Occidental de Camerún.” La combinación de texto e índice espacial de MetaCarta permite recuperar rápidamente los documentos procesados en base a los elementos geográficos y textuales de interés.

### BENEFICIOS

La tecnología GTS geOdrive de MetaCarta:

- Ayuda a un geocientífico transferido a un área nueva, a hallar rápidamente informes geográficamente relevantes para conformar la base de información de un área prospectiva nueva o una asociación de empresas en participación
- Permite a un ingeniero de perforación ubicar eficazmente un informe escrito por un ingeniero jubilado que analiza cómo resolver un problema recurrente de una plataforma de perforación, sin importar dónde puede haber sido almacenado ese documento
- Facilita que un usuario ejecute la búsqueda “imposible;” por ejemplo, encontrar un documento que se refiera a un pozo específico pero no al campo y viceversa.

### PROCESAMIENTO DE DOCUMENTOS

La tecnología GTS geOdrive de MetaCarta admite documentos de una diversidad de fuentes, incluyendo sitios de internet y de intranet, unidades de disco duro locales y sistemas de intercambio de archivos en red, bases de datos y manejo de contenidos. El sistema conserva un registro de la fuente de cada documento, que presenta como un enlace cuando se hace referencia a ese documento en un conjunto de resultados de búsqueda. Para cada documento, MetaCarta utiliza la tecnología NLP para extraer y computar:

- Las coordenadas de latitud/longitud (lat/lon) para cada referencia geográfica
- Un puntaje GeoConfidence para cada referencia geográfica (probabilidad estimada de que la lat/lon asignada sea correcta).

El software GTS geOdrive analiza los documentos mediante:

- La utilización de la tecnología NLP para identificar referencias geográficas explícitas e implícitas dentro de un documento
- La supresión de la ambigüedad asociada con el nombre de un lugar
- El indexado de las coordenadas geográficas para hacer que el documento pueda ser encontrado
- La utilización de GTS geOdrive Web GUI.

### METACARTA GDM

El módulo GDM de MetaCarta contiene millones de nombres con localizaciones, configuraciones estadísticas y reglas geográficas ajustadas. Para los usuarios relacionados con la industria del petróleo y el gas, MetaCarta ha expandido su módulo GDM para incluir nombres y localizaciones específicos de la industria petrolera que son de dominio público. Éstos incluyen áreas administrativas

## ESPECIFICACIONES TÉCNICAS

### Interfaz del usuario

- Basada en un navegador (predeterminado): Netscape® v7.0+; IE v5.5+; Mozilla® Firefox® v1.0+; extensión para ESRI®

### ArcMap

- v9.x

### Mapa base

- Mapas basados en la Carta Digital del Mundo (DCW); útil en escala 1:1,000,000; Especificación Militar Mil-C-89009. Compatible además con mapas de otros proveedores

### Tipos de documentos soportados

- Archivos de texto ASCII con o sin extensiones (.txt, etc.)
- Documentos HTML (.htm, .html)
- Archivos Adobe® Acrobat® (.pdf)
- Archivos Adobe PostScript® (.ps)
- Documentos Microsoft® Word® (.doc)
- Hojas de cálculo Microsoft Excel® (.xls)
- Presentaciones en Microsoft PowerPoint® (.ppt)
- Documentos en formato de texto enriquecido (.rtf)

### Actualizaciones

- Nuevas versiones enviadas directamente desde MetaCarta en DVD/CD

### Sistema operativo

- Linux®

tales como bloques, cuadrantes, pozos, levantamientos, campos de gas y cuencas sedimentarias. Además, MetaCarta puede crear índices geográficos personalizados con nombres y localizaciones internas de determinados propietarios para garantizar un grado máximo de efectividad de búsqueda dentro de una compañía dada.

## ÍNDICE DE BÚSQUEDA DE METACARTA

GTS geOdrive de MetaCarta provee un índice simple que contiene tanto datos de texto como datos espaciales. Esta tecnología posibilita búsquedas muy rápidas en base a palabras claves o a un área geográfica de interés.

## SEGURIDAD Y CONTROL DE ACCESO

GTS geOdrive de MetaCarta puede ser configurado para autenticar y autorizar a los usuarios a través de Active Directory o Basic Authorization, permitiendo el control del personal que puede efectuar consultas y visualizar documentos. Este software conserva además los permisos de acceso de los documentos incorporados y filtra los conjuntos de resultados para asegurar que los documentos estén disponibles sólo para los usuarios autorizados.

## REGIONSEARCH

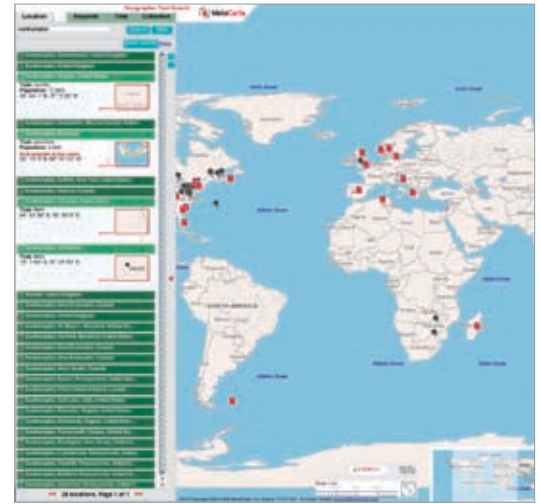
El software GTS geOdrive puede filtrar los resultados en base a una región geopolítica específica (país, estado, ciudad, cuerpo de agua, y demás). RegionSearch provee mayor control sobre los resultados de una búsqueda, reduciendo aún más el tiempo necesario para revisar la información y tomar una decisión.

## REPRESENTACIÓN DE DENSIDAD

Esta función avanzada de análisis permite que los usuarios visualicen la distribución de todo un conjunto de resultados de una búsqueda geográfica de texto. Los usuarios pueden identificar tendencias y observar puntos de interés, generando una imagen más completa y de ese modo facilitar la toma de mejores decisiones.

## BÚSQUEDAS GUARDADAS Y NOTIFICACIÓN

Las búsquedas geográficas de texto pueden ser guardadas y ejecutadas en tiempos programados. Mientras los usuarios se encuentran lejos o trabajando en otras tareas, la tecnología GTS geOdrive incrementa la productividad y la eficiencia ya que trabaja por ellos, notificándolos de las actualizaciones o cambios producidos en la información en



Interfaz Web de GTS geOdrive.

relación con su área de interés. Las consultas almacenadas pueden ser compartidas entre miembros de distintos grupos para facilitar el intercambio de conocimientos. Los modos de notificación por correo electrónico, formato RSS (*really simple syndication*), mensajes instantáneos y a través del navegador de la Web, transmiten alertas relevantes y dirigidas a un usuario o grupo de usuarios de manera proactiva.

## SCHLUMBERGER INFORMATION SOLUTIONS

Schlumberger Information Solutions (SIS) es una unidad operativa de Schlumberger que provee servicios de software, manejo de la información, infraestructura de IT y consultoría. SIS permite que las compañías de petróleo y gas optimicen el trabajo en equipo, desarrollando al máximo el potencial de los equipos de E&P para aumentar su eficiencia y productividad. A través de nuestras tecnologías y servicios, las compañías operadoras pueden controlar el desempeño de su negocio y obtener el verdadero potencial del campo petrolero digital.

Schlumberger es el distribuidor exclusivo para el sector del petróleo y el gas de las tecnologías de búsqueda geográfica de información en base a mapas de MetaCarta, Inc.

Para obtener mayor información, por favor comuníquese por correo electrónico a [sisinfo@slb.com](mailto:sisinfo@slb.com) o llame a su representante local de Schlumberger.

[www.slb.com/sis](http://www.slb.com/sis)

# Schlumberger