

Invizion Evaluation

Servicio de evaluación para integridad de pozo

APLICACIONES

Desafíos del reservorio, incluyendo:

- Zonas depletadas
- Ventanas de perforación estrechas

Desafíos geométricos, incluyendo:

- Pozos excéntricos y casing
- Anulares estrechos
- Pozos con trayectoria tortuosos

BENEFICIOS

- Verificar tope de sólidos y la barrera acimutal con mayor confianza usando registros correlacionados entre dominios
- Mejorar la colocación de cemento mediante un enfoque de evaluación sistemático
- Identificar posibles problemas y causas de aislamiento zonal
- Mejorar la planificación futura del empleo y el diseño de trabajos de cemento con un sistema de flujo de trabajo integrado en cualquier entorno

FUNCIONES

- Combinar registros de pozos, previsión de colocación de fluidos y tope de cemento, y registros eléctricos para la interpretación entre dominios
- Implementar un flujo de trabajo de integridad de pozos para el análisis de pozos antiguos, perforación o evaluación post-trabajo
- Utilizar el análisis de evaluación para futuros pozos perforados en las mismas áreas

El servicio de evaluación de la integridad del pozo Invizion Evaluation* ayuda a los operadores a aumentar el éxito de los tratamientos de estimulación, optimizar la producción y lograr un aislamiento zonal exitoso durante la cementación. Este servicio proporciona un análisis de datos correlacionados, pronostica el resultado de la cementación y mide los resultados reales del registro eléctrico a ser utilizado.

Análisis integrado de registros de pozos

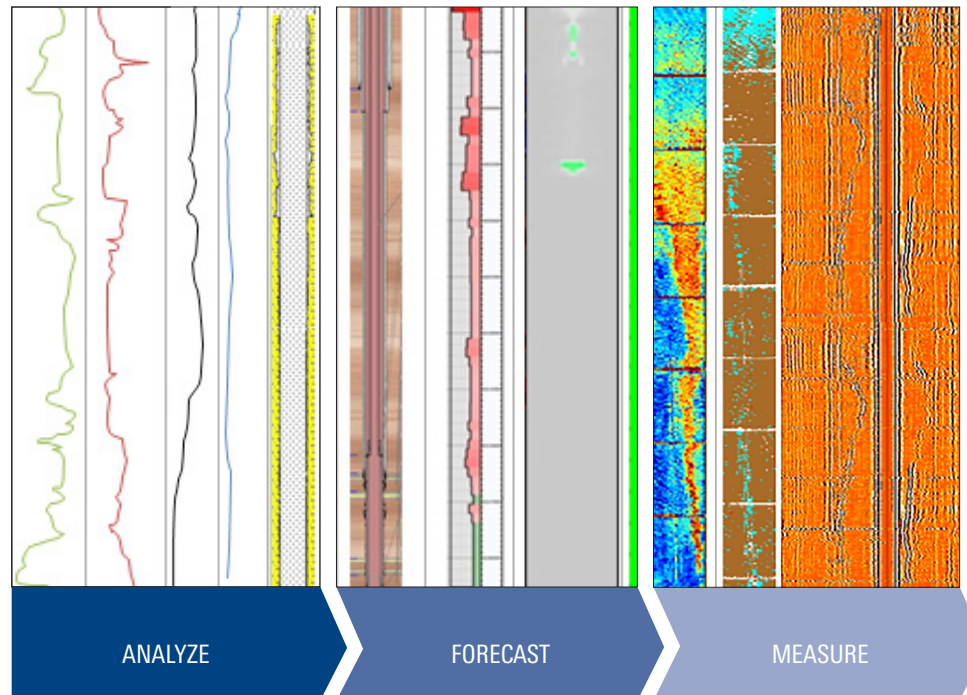
Los registros de evaluación de formación de pozos o LWD, mediciones de superficie y los datos de colocación de cementación se correlacionan y analizan mediante un flujo de trabajo. Los objetivos se formulan sobre la base de las zonas de formación a aislar; indicación de la forma del pozo, calidad, o ambos; y el efecto en los datos del proceso de cementación. Los datos correlacionados se evalúan y ofrecen una interpretación de la evaluación con un mayor grado de confianza.

Simulación pronosticada del proceso de cementación

El análisis integrado de datos se utiliza para generar un informe en un plazo de 48 horas utilizando datos hidráulicos y la evaluación de cemento provenientes de registros eléctricos. Este informe pronostica tope de cemento a partir de la correlación de presiones e identifica posibles problemas de aislamiento zonal y las causas que pueden ocurrir durante el proceso de cementación.

Medir contra los registros acústicos reales

Una vez completado la cementación, los resultados se compran con el diseño inicial para garantizar que no queden problemas y para confirmar que se ha logrado un aislamiento zonal exitoso. Los resultados pueden ser utilizados durante la perforación de futuros pozos en las mismas áreas.



Expertos analizan la data integrada, estimando tope de cemento para generar un reporte en menos de 48 horas y midiendo los resultados en contra los estimados de diseño para confirmar un aislamiento de zonas satisfactoriamente.